

PLAN DE ZONAGE

Échelle 1 / 2.500°

4.1.8 - ZONAGE DÉTAIL : VIEU CHONGNES - VAUX MOREZ - LINOD CHASSIN - PONT - DON

PROJET ARRÊTÉ
 par délibération du Conseil Municipal du :

PROJET APPROUVÉ
 par délibération du Conseil Municipal du :

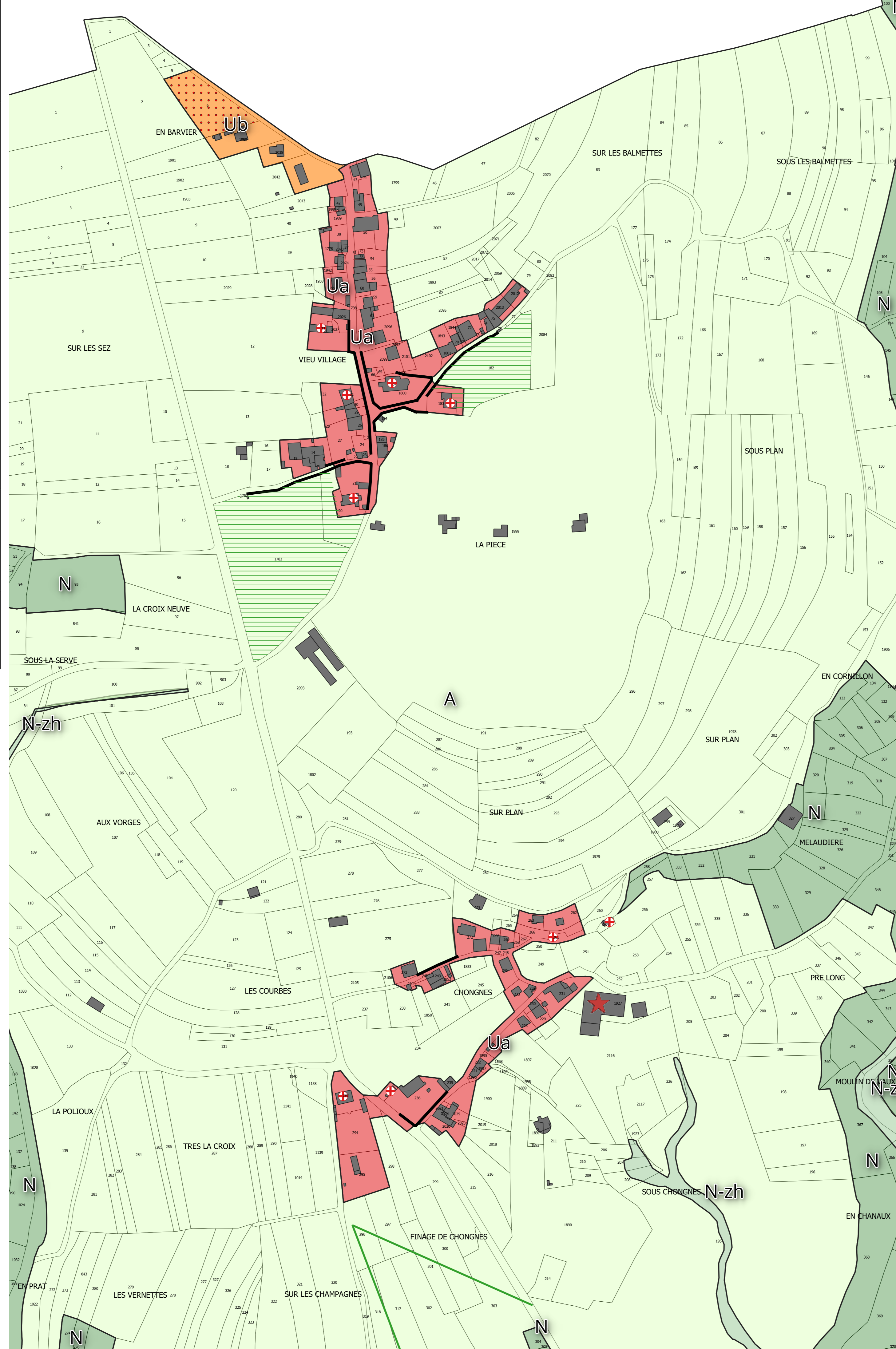
Vincent BIAYS - urbaniste - 73000 Chambéry

Légende :

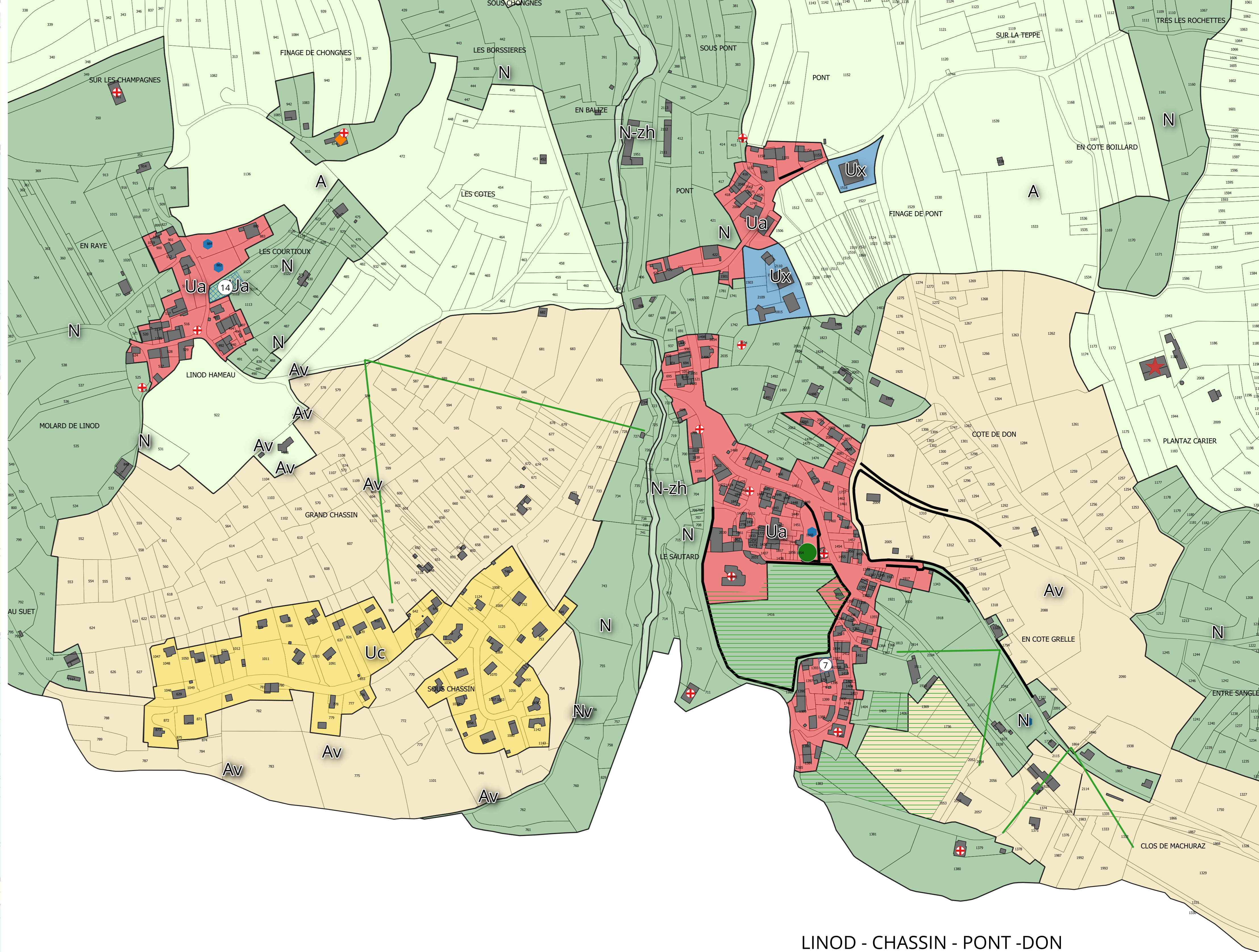
- Ua : Secteur urbain ancien du coeur de village et des hameaux
- Ub : Secteur d'urbanisation contemporaine de moyenne densité
- Uc : Secteur d'urbanisation contemporaine de faible densité
- Uep : Secteur à destination des équipements publics
- Ux : Secteur à destination des activités économiques
- 1AUX : Secteur à urbaniser à destination des activités économiques
- A : Secteur agricole
- Av : Secteur viticole
- N : Secteur naturel
- Nc : Secteur de la carrière

Éléments Informatifs du PLU
 Permis de construire accordé ne figurant pas encore sur le cadastre

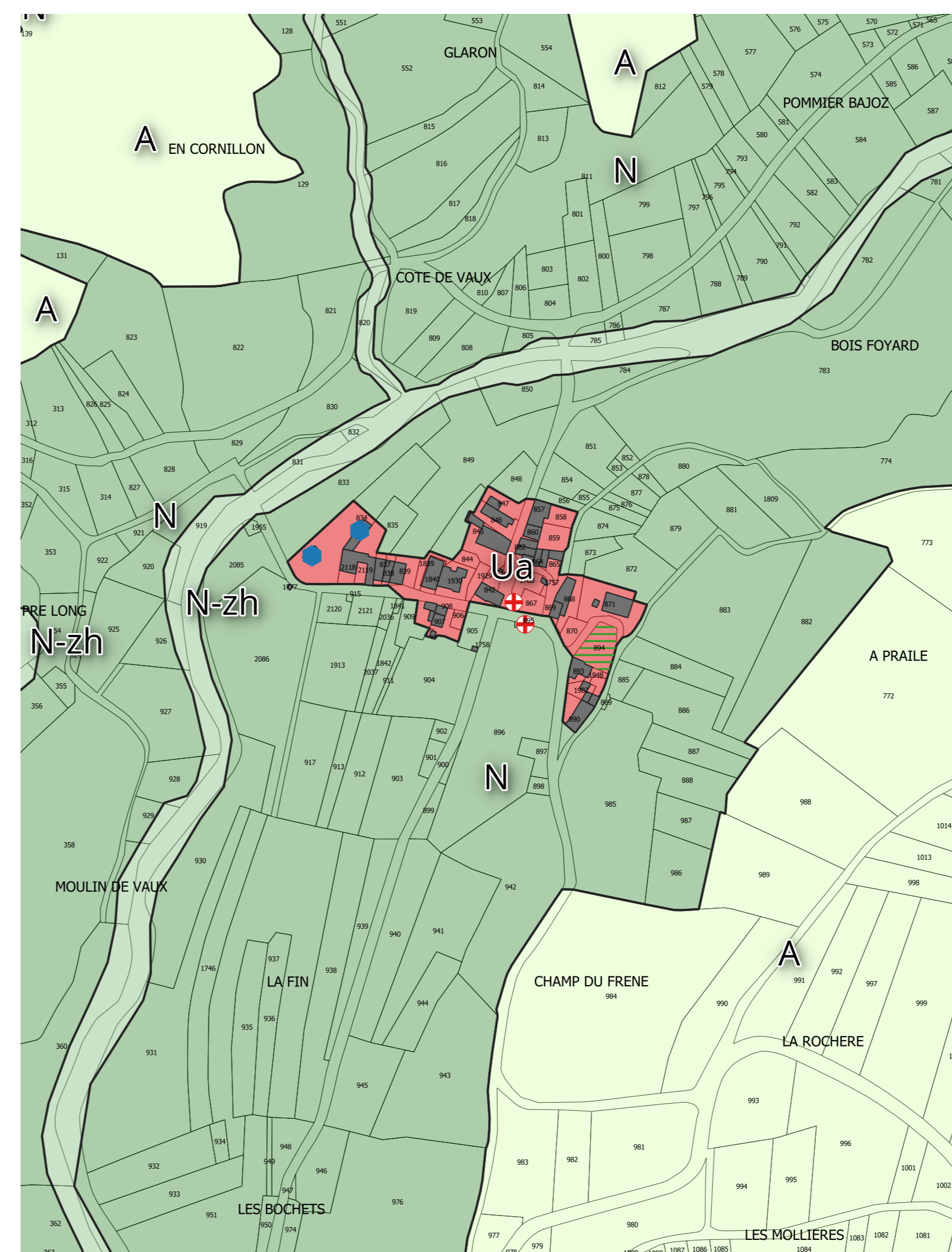
- Règlements particuliers**
- Secteur couvert par une OAP
 - ★ Bâtiment d'élevage
 - zh Zone humide
 - + Patrimoine bâti remarquable
 - Haie remarquable
 - Arbre remarquable
 - Murs
 - Point de vue majeur
 - Espace paysages remarquable
 - ◆ Construction pour laquelle le changement de destination est autorisé



VIEU - CHONGNES



LINOD - CHASSIN - PONT - DON



VAUX MOREZ