

**VALROMEY-SUR-SÉRAN**  
 DÉPARTEMENT DE L'AIN  
**PLAN LOCAL D'URBANISME**

**PLAN DE ZONAGE**

Échelle 1 / 2.500°

**4.1.6 - ZONAGE DÉTAIL : ST-MAURICE  
 - VERCOSIN - VOGLAND - SAMONOD  
 - BIOLEAZ - LUTHEZIEU - NEYRIEU -  
 GLARGIN**

PROJET ARRÊTÉ par délibération du Conseil Municipal du :  
 PROJET APPROUVÉ par délibération du Conseil Municipal du :

Vincent BIAYS - urbaniste - 73000 Chambéry

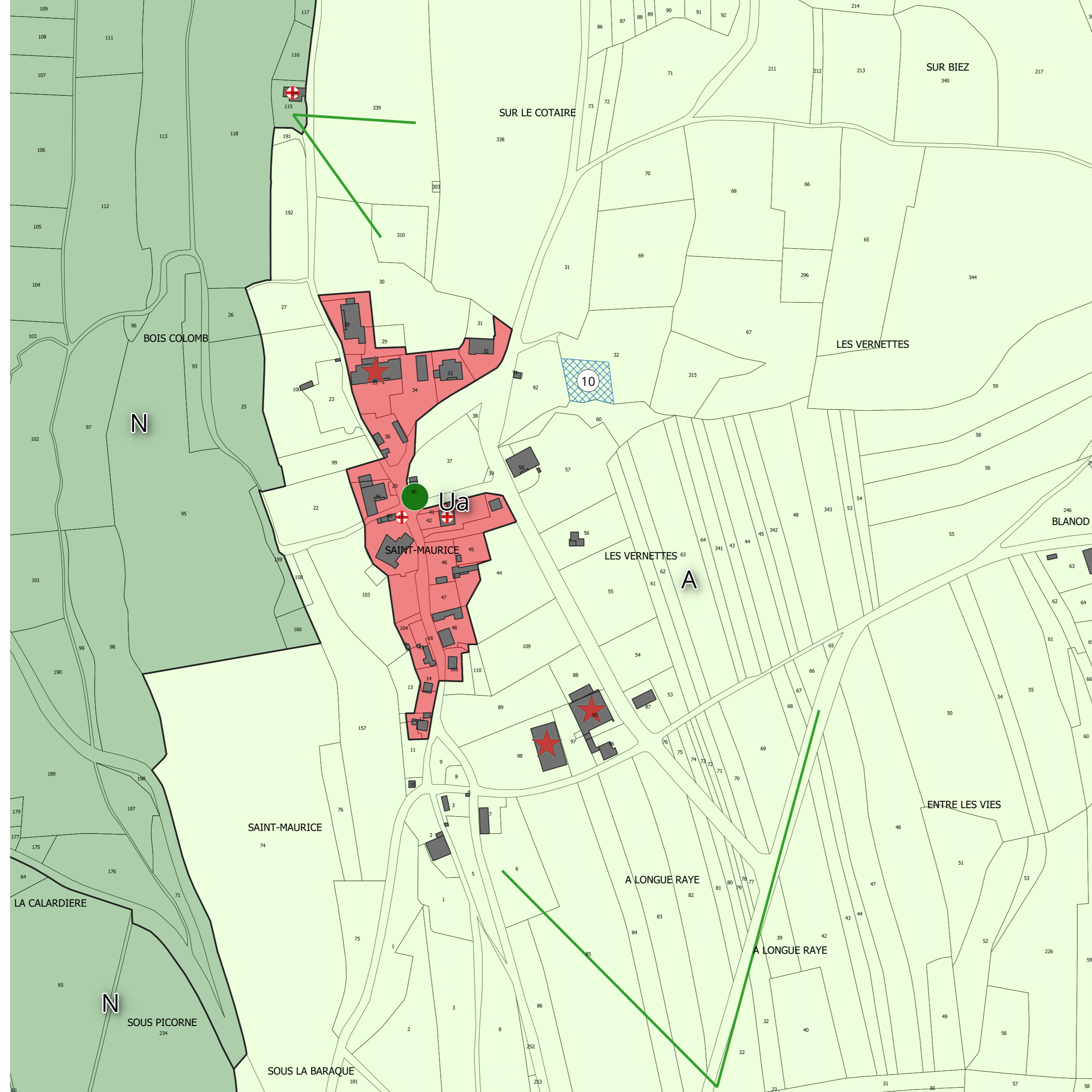
**Légende :**

- Ua : Secteur urbain ancien du coeur de village et des hameaux
- Ub : Secteur d'urbanisation contemporaine de moyenne densité
- Uc : Secteur d'urbanisation contemporaine de faible densité
- Uep : Secteur à destination des équipements publics
- Ux : Secteur à destination des activités économiques
- 1AUx : Secteur à urbaniser à destination des activités économiques
- A : Secteur agricole
- Av : Secteur viticole
- N : Secteur naturel
- Nc : Secteur de la carrière

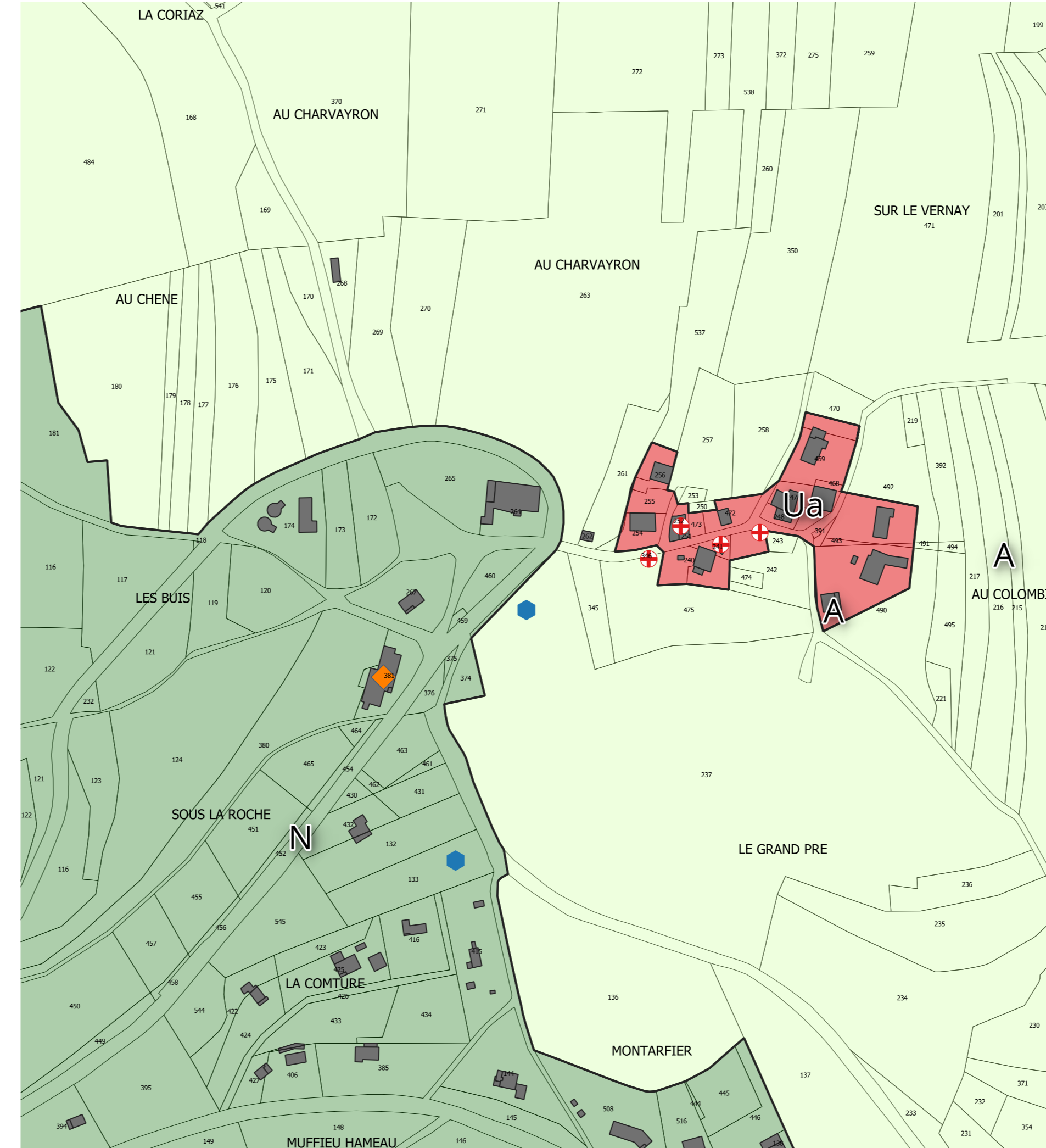
- Éléments informatifs du PLU**  
 ■ Permis de construire accordé ne figurant pas encore sur le cadastre

**Règlements particuliers**

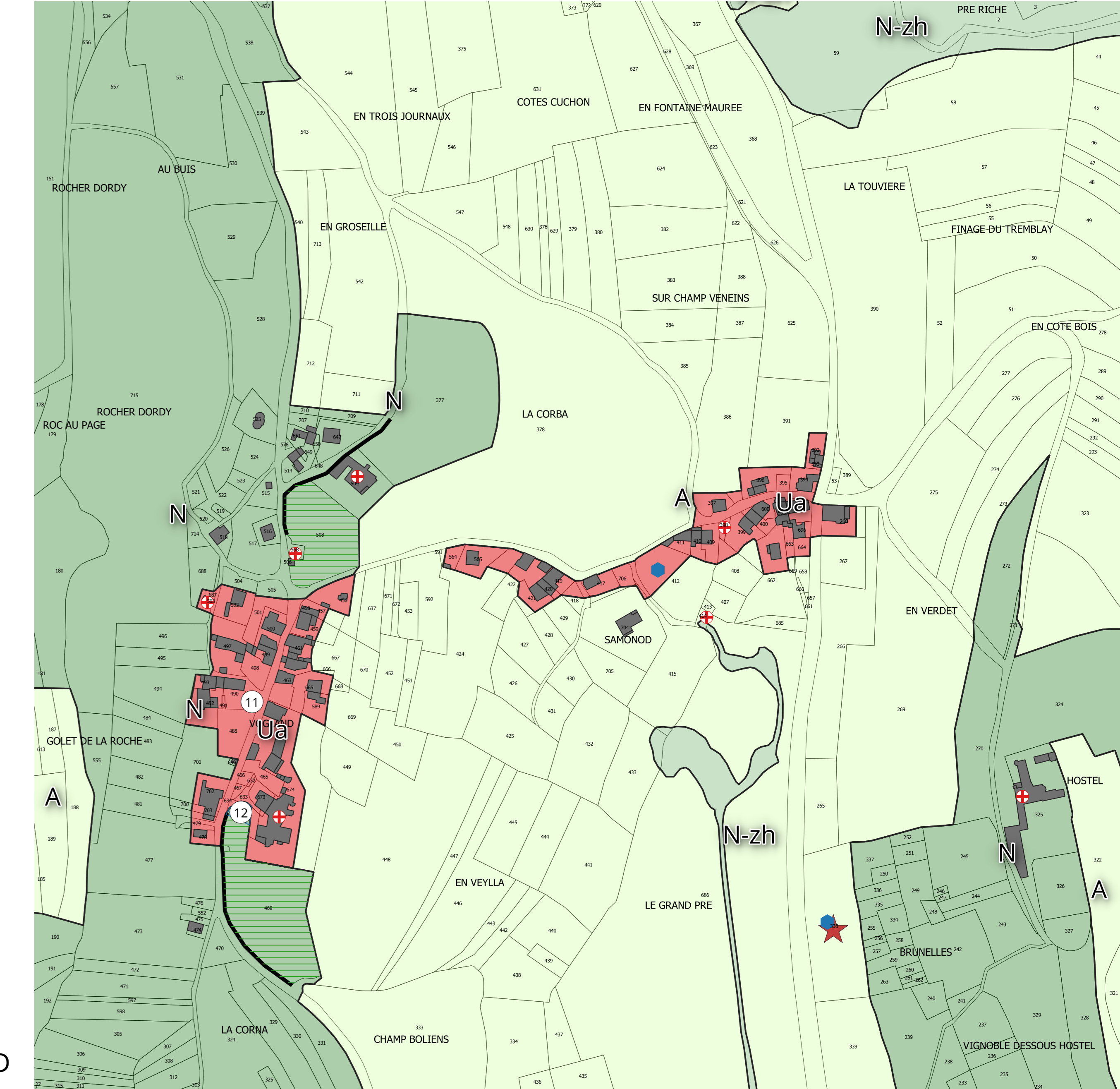
- Secteur couvert par une OAP
- ★ Bâtiment d'élevage
- zh Zone humide
- + Patrimoine bâti remarquable
- Haie remarquable
- Arbre remarquable
- Murs
- Point de vue majeur
- Espace paysages remarquable
- ◆ Construction pour laquelle le changement de destination est autorisé



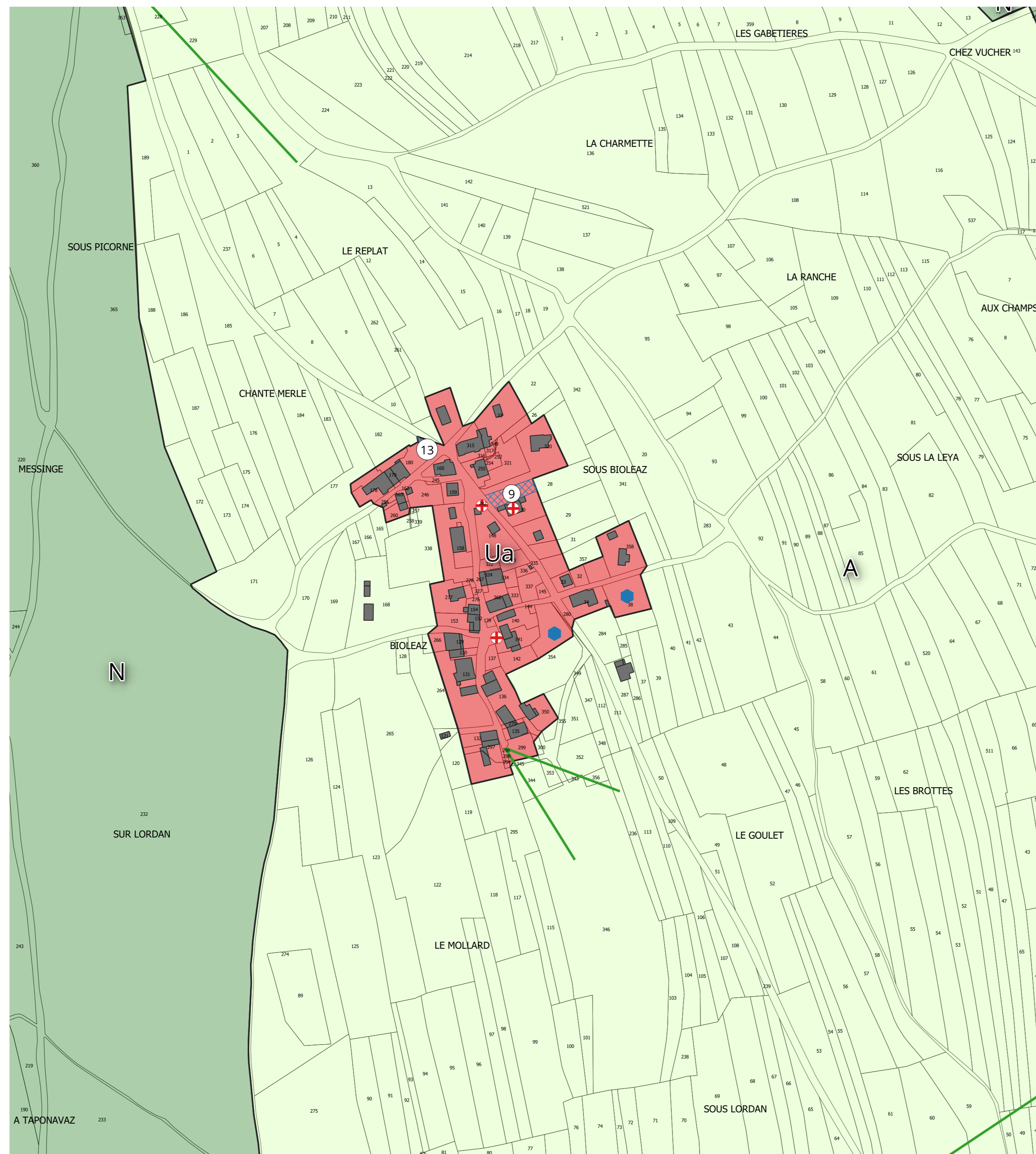
SAINT-MAURICE



VERCOSIN



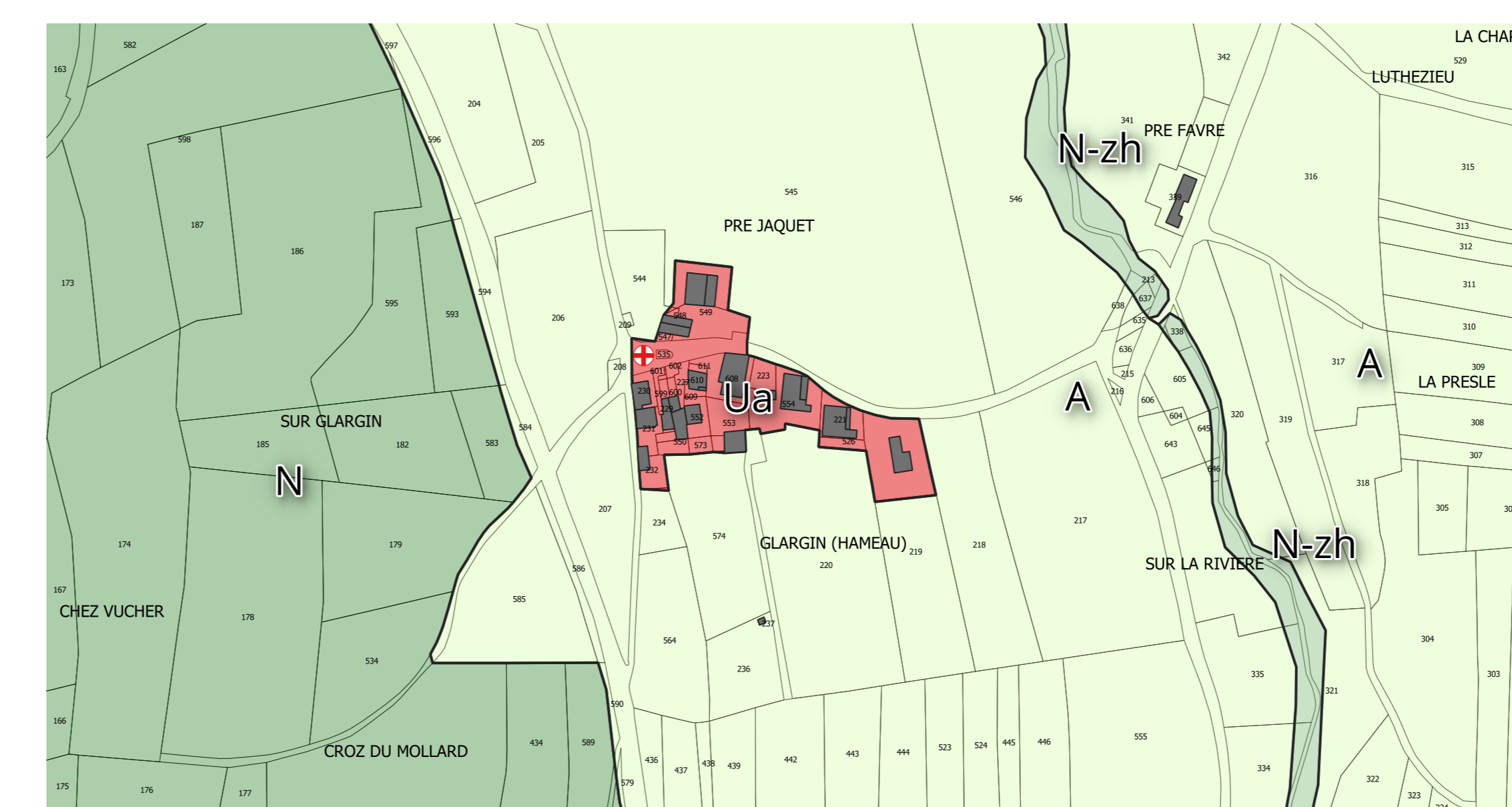
VOGLAND - SAMONOD



BIOLEAZ



LUTHEZIEU



GLARGIN



NEYRIEU