

VALROMEY-SUR-SÉRAN
 DÉPARTEMENT DE L'AIN
PLAN LOCAL D'URBANISME

PLAN DE ZONAGE

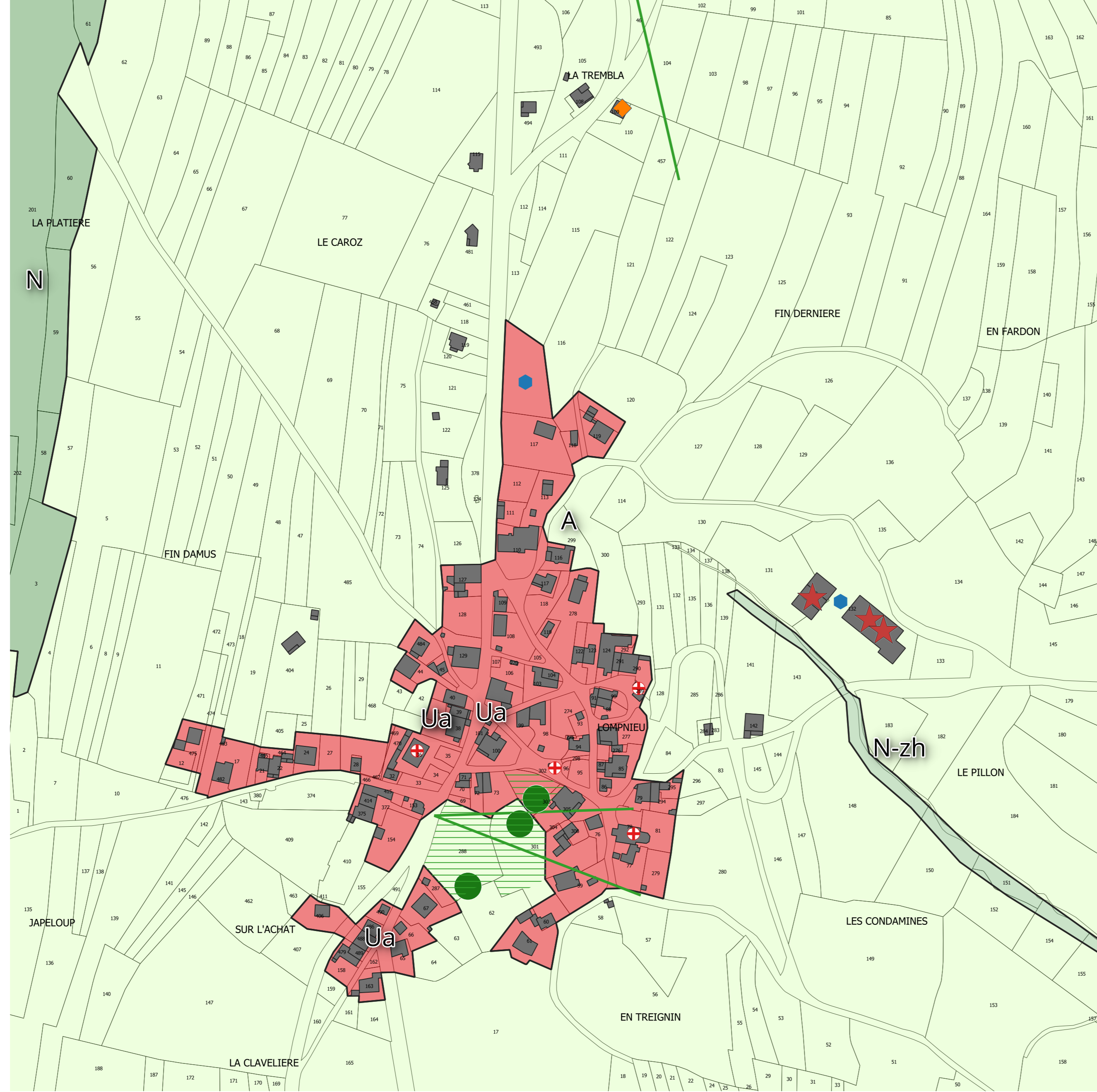
Échelle 1 / 2.500°

4.1.5 - ZONAGE DÉTAIL : LOMPNIÉU - CHAVILLIEU - SUTRIEU - FITIGNIEU - COSONOD - MONTGONOD - CHARANCIN

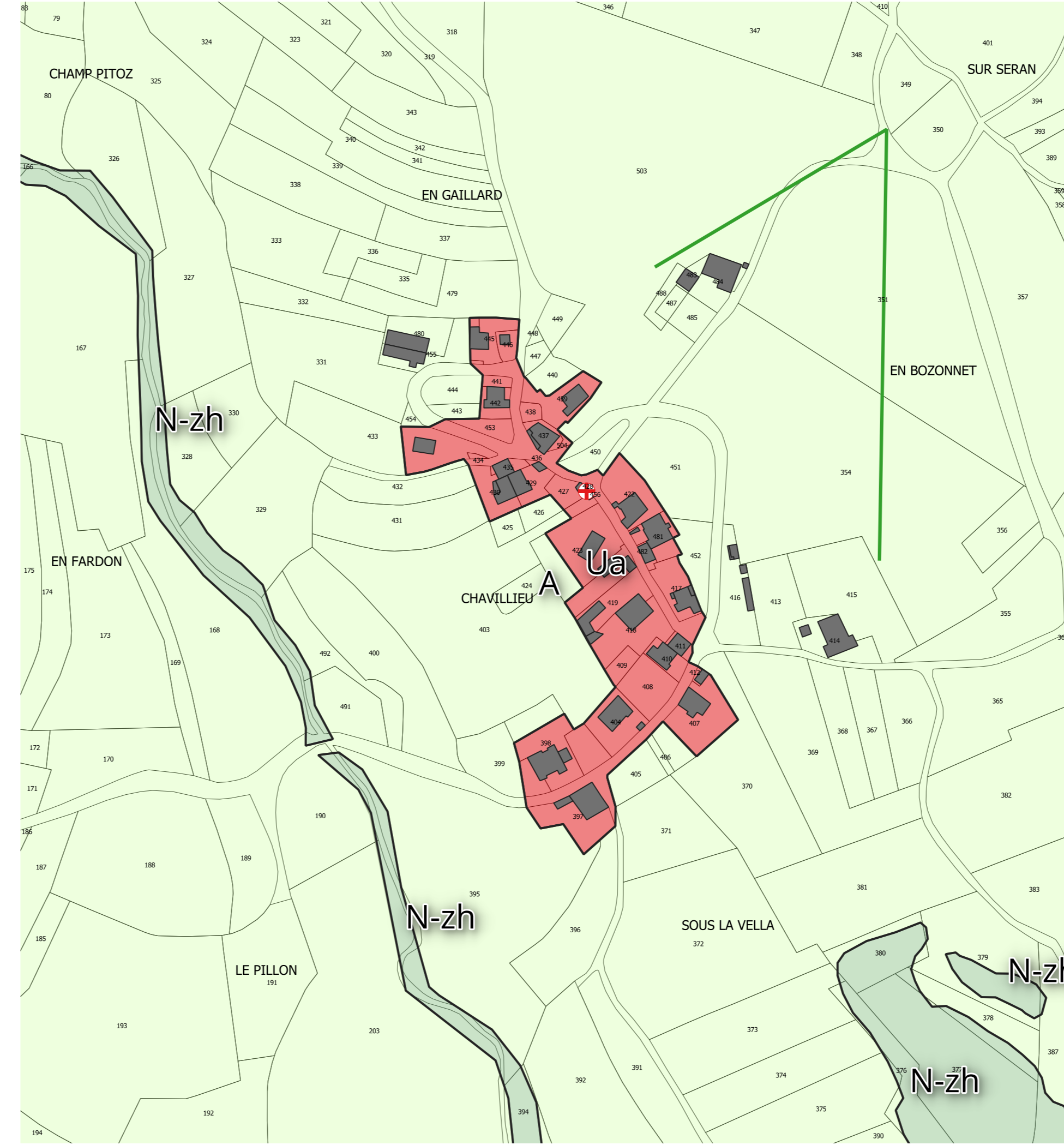
PROJET ARRÊTÉ par délibération du Conseil Municipal du :
 PROJET APPROUVÉ par délibération du Conseil Municipal du :

Vincent BIAYS - urbaniste - 73000 Chambéry

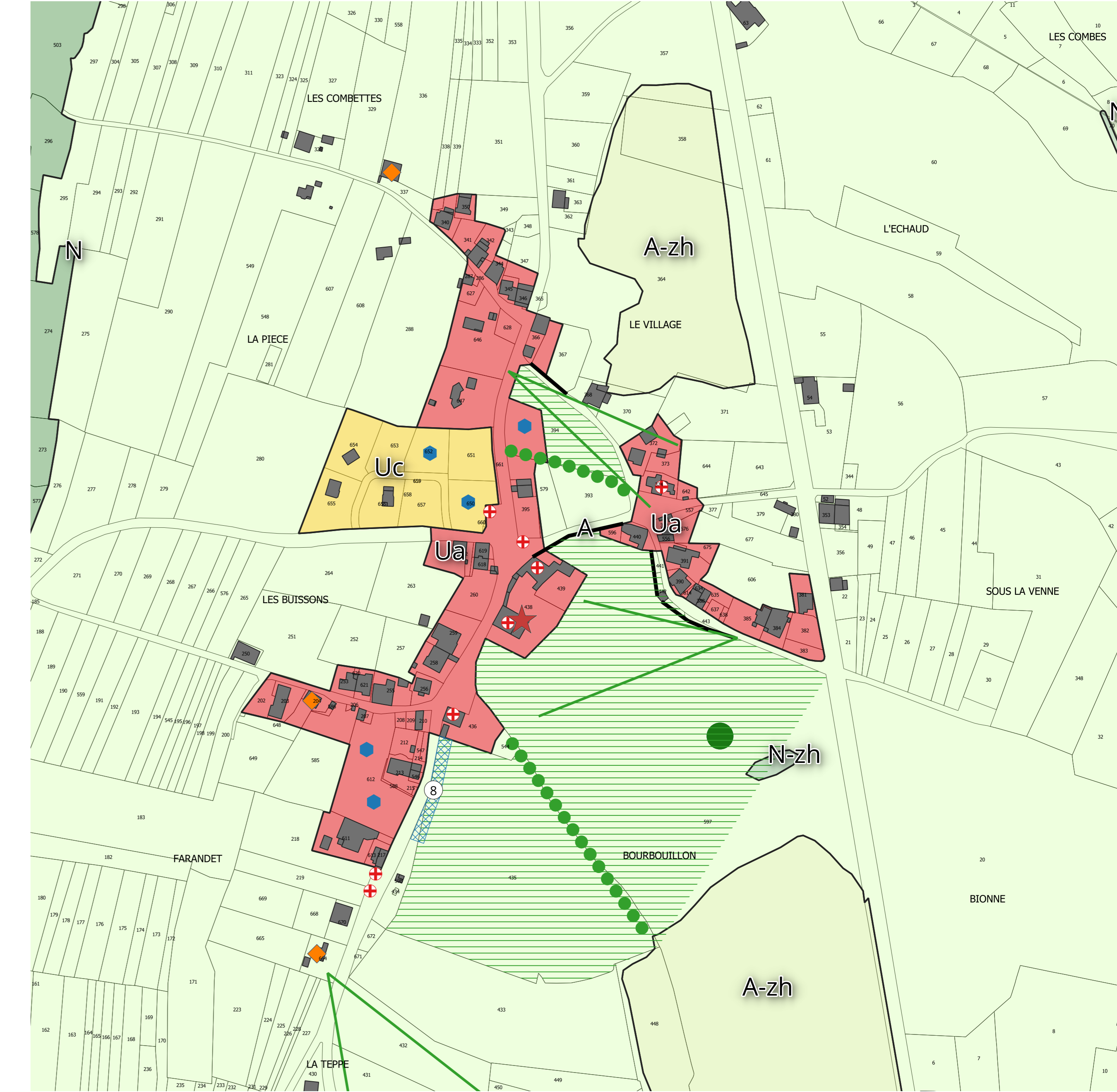
- Légende :**
- Ua : Secteur urbain ancien du cœur de village et des hameaux
 - Ub : Secteur d'urbanisation contemporaine de moyenne densité
 - Uc : Secteur d'urbanisation contemporaine de faible densité
 - Uep : Secteur à destination des équipements publics
 - Ux : Secteur à destination des activités économiques
 - 1AUx : Secteur à urbaniser à destination des activités économiques
 - A : Secteur agricole
 - Av : Secteur viticole
 - N : Secteur naturel
 - Nc : Secteur de la carrière
- Éléments Informatifs du PLU**
 Permis de construire accordé ne figurant pas encore sur le cadastre
- Règlements particuliers**
- Secteur couvert par une OAP
 - ★ Bâtiment d'élevage
 - zh Zone humide
 - + Patrimoine bâti remarquable
 - Haie remarquable
 - Arbre remarquable
 - Murs
 - Point de vue majeur
 - Espace paysagers remarquable
 - ◆ Construction pour laquelle le changement de destination est autorisé



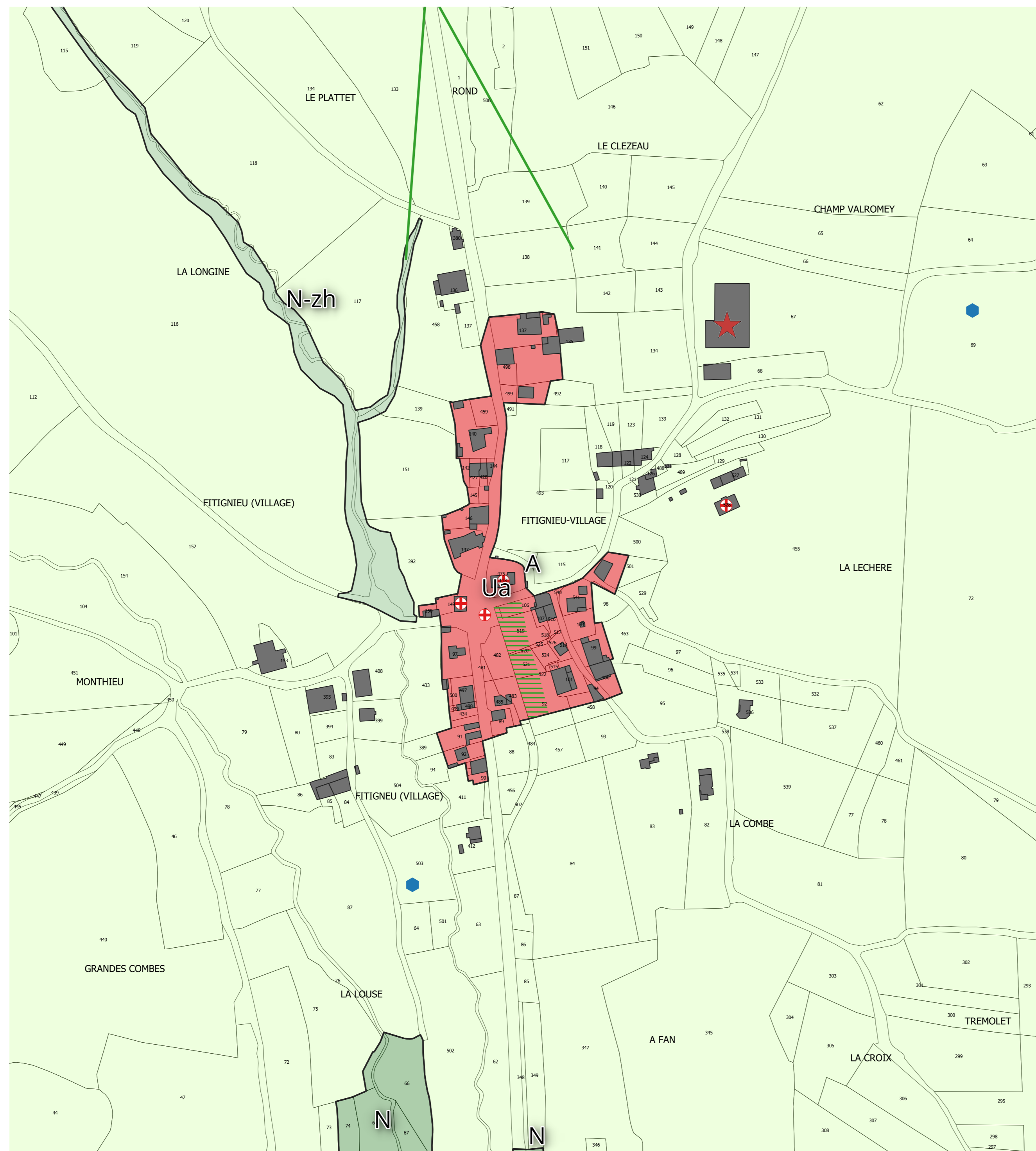
LOMPNIÉU



CHAVILLIEU



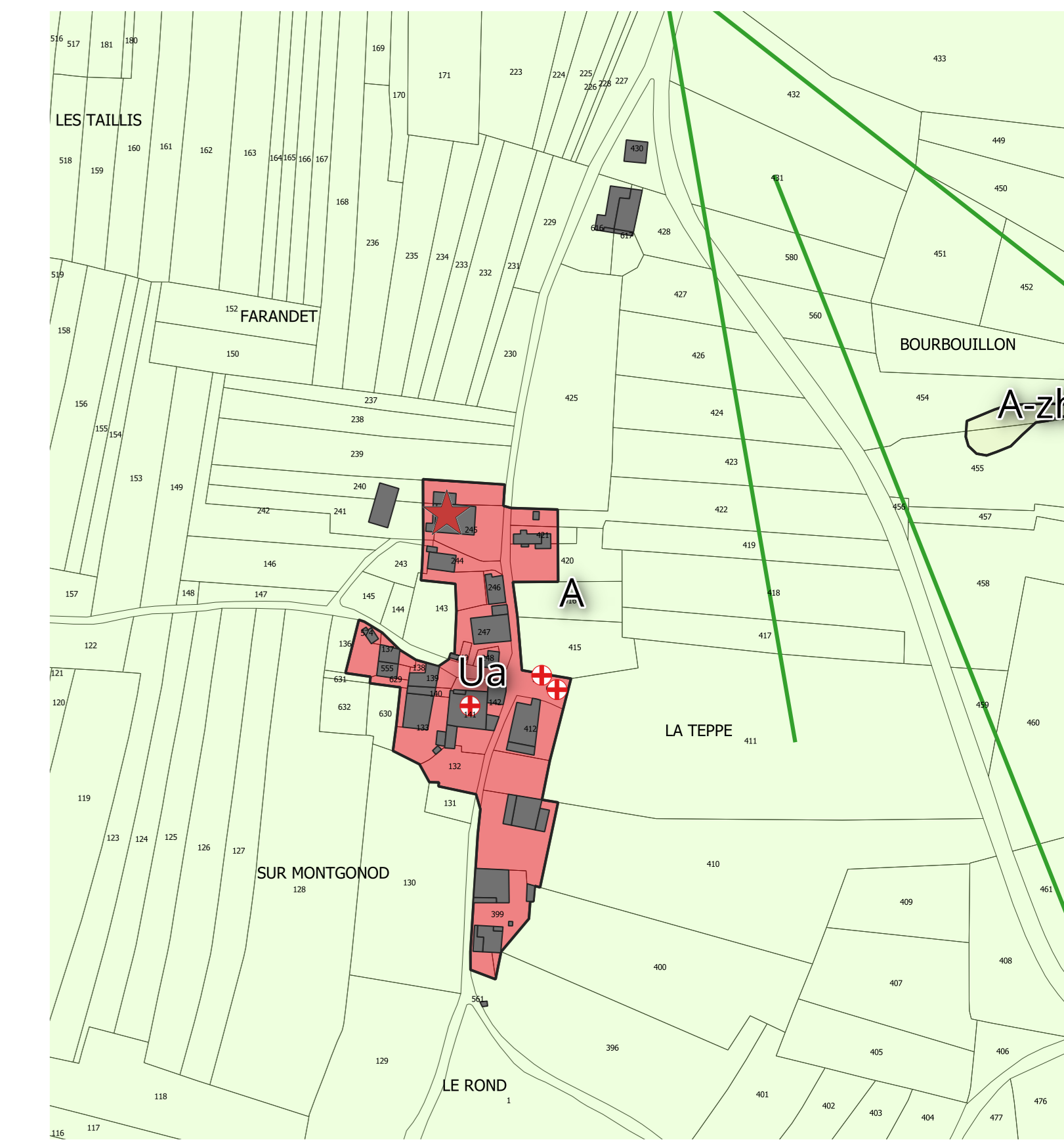
SUTRIEU



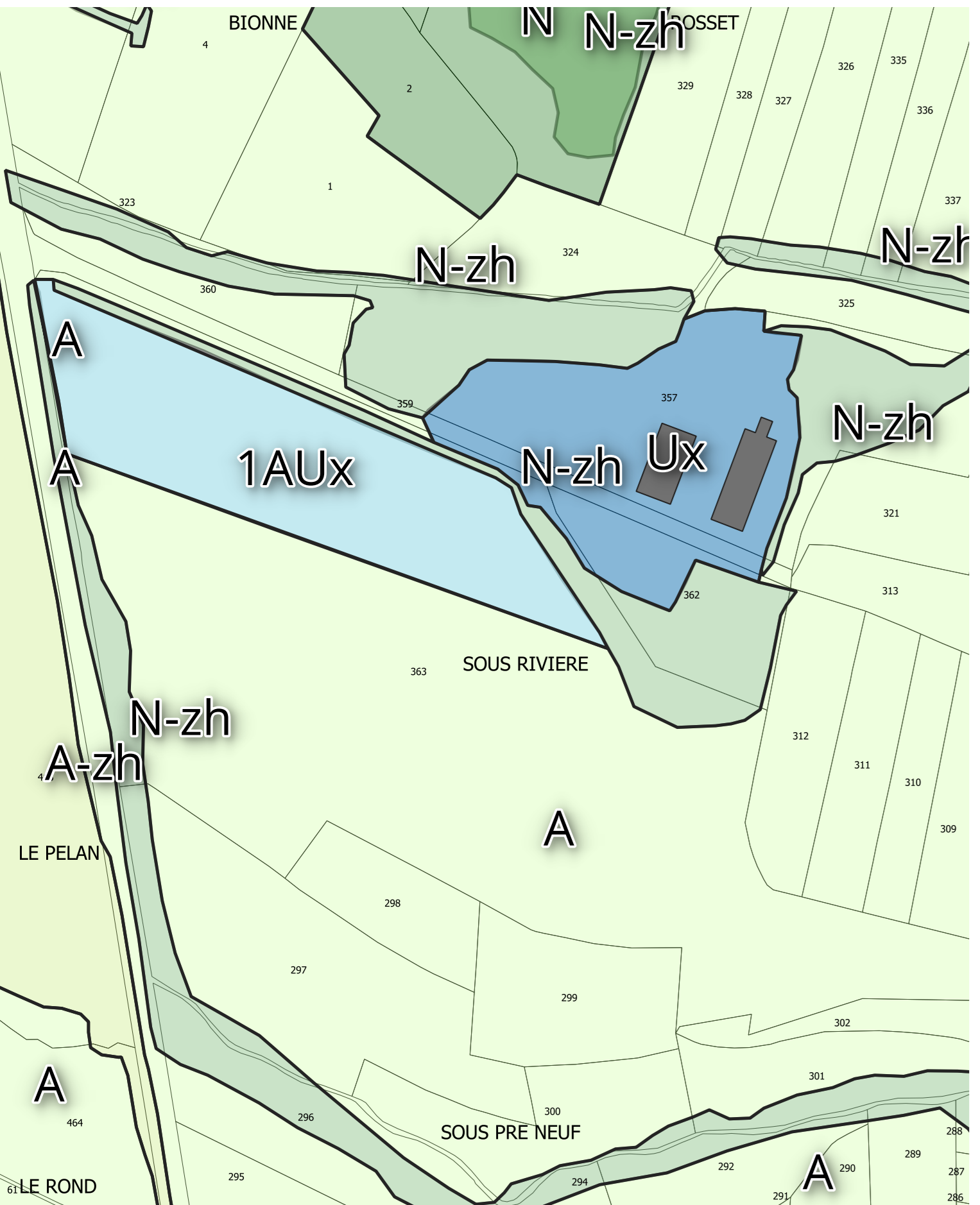
FITIGNIEU



COSONOD



MONTGONOD



SOUS RIVIÈRE



CHARANCIN