

PLAN DE ZONAGE

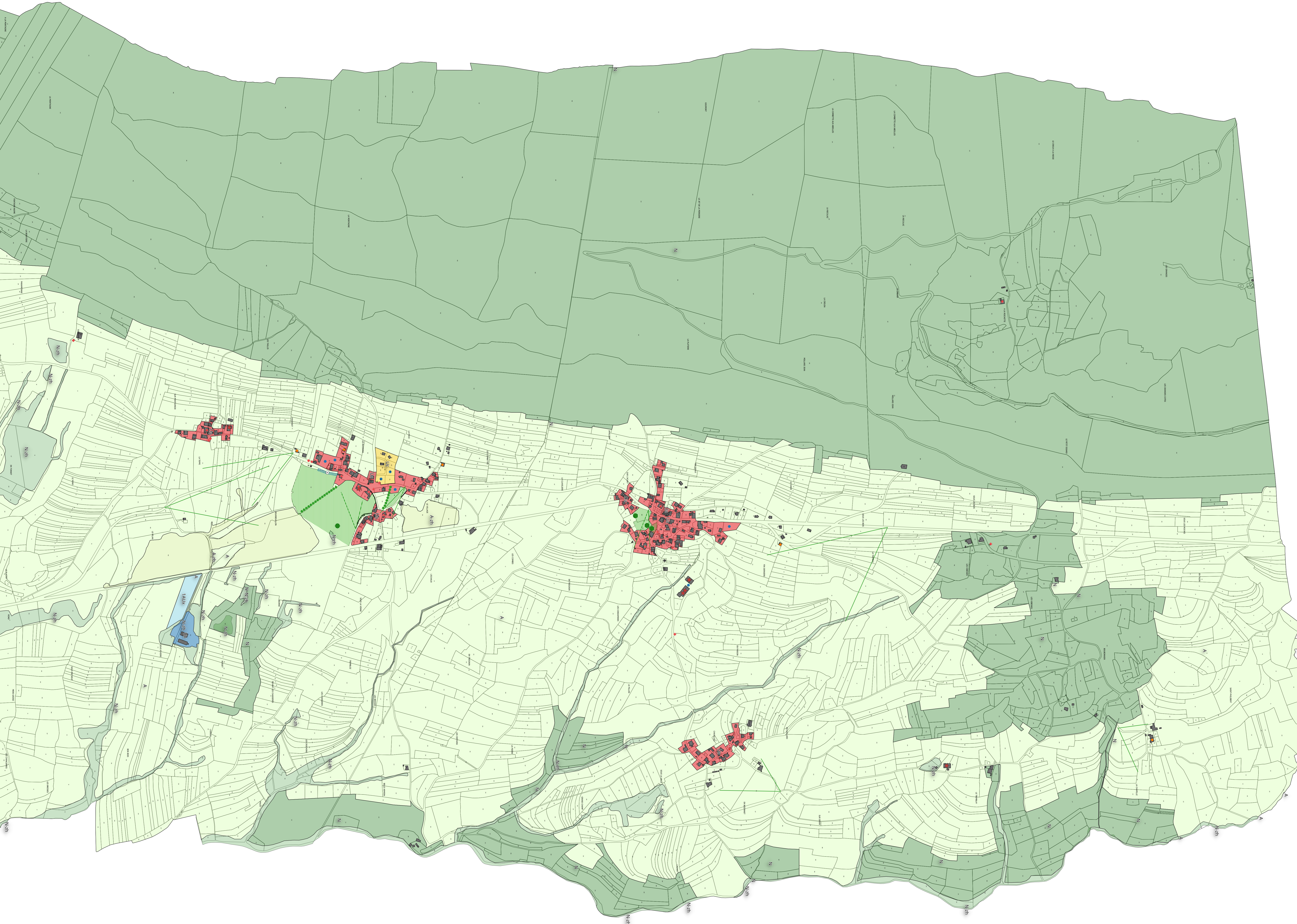
Échelle 1/ 6.000^e

**4.1.1 - ZONAGE D'ENSEMBLE : LOMPNIEU
 - SUTRIEU**

PROJET ARRÊTÉ
 par délibération du Conseil Municipal du :

PROJET APPROUVÉ
 par délibération du Conseil Municipal du :

Vincent BIAYS - urbaniste - 73000 Chambéry



Légende :

- **Ua** : Secteur urbain ancien du coeur de village et des hameaux
- **Ub** : Secteur d'urbanisation contemporaine de moyenne densité
- **Uc** : Secteur d'urbanisation contemporaine de faible densité
- **Uep** : Secteur à destination des équipements publics
- **Uex** : Secteur à destination des activités économiques
- **1AUX** : Secteur à urbaniser à destination des activités économiques
- **A** : Secteur agricole
- **Av** : Secteur viticole
- **N** : Secteur naturel
- **Nc** : Secteur de la carrière

Éléments informels du PLU

Permis de construire accordé ne figurant pas encore sur le cadastre

Règlements particuliers

- Secteur couvert par une OAP
- ★ Bâtiment d'intérêt
- zh Zone humide
- + Patrimoine bâti remarquable
- Haie remarquable
- Arbre remarquable
- Murs
- Point de vue majeur
- Espace paysagers remarquable
- ◆ Construction pour laquelle le changement de destination est autorisé